



## LOCATIONS COZYLI - SAUJON - ROYAN ATLANTIQUE

### LOCATIONS COZYLI - SAUJON

Location de vacances en Pays Royannais

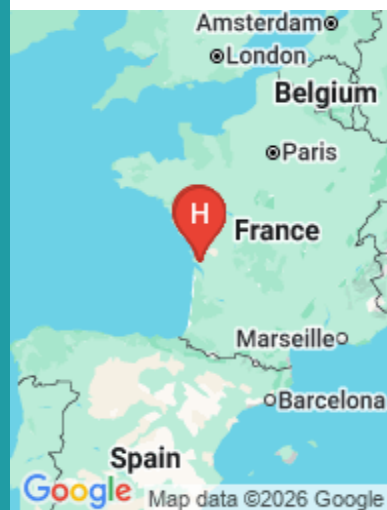
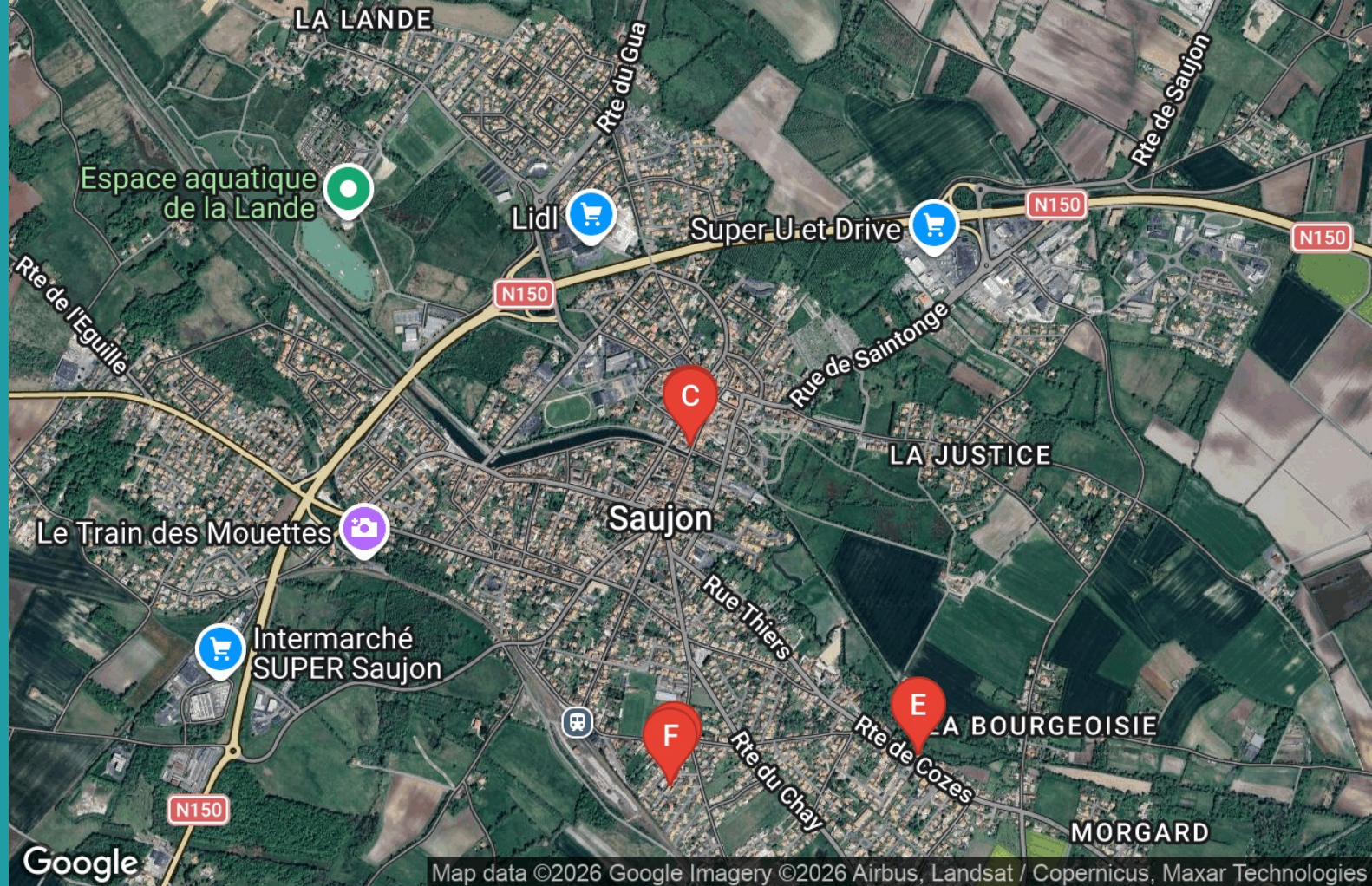
<https://cozylisaujon.fr>

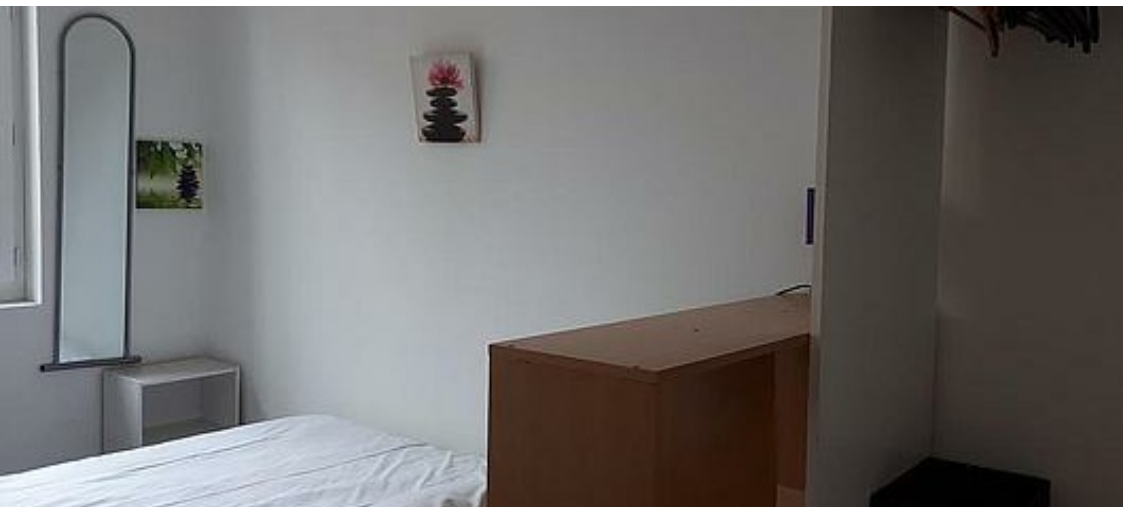


Peggy Doucet-Russo

☎ 06 89 45 07 47

- A** Appartement Neptune - Location Cozyli  
- Saujon : 34 B rue Carnot - Étage 1/1 - 17600 Saujon
- B** Appartement Boyard - Location Cozyli -  
Saujon : 34 B rue Carnot - Rez-de-chaussée  
17600 Saujon
- C** Appartement Eole - Location Cozyli -  
Saujon : 34 C rue Carnot 17600 Saujon
- D** Appartement OCEAN - Location Cozyli  
- Saujon : 14 rue des Glycines, Résidence Marina  
- Lot n°7 17600 Saujon
- E** Appartement Suzac - Location Cozyli -  
Saujon : 39 ROUTE DE COZES Etage 1/1,  
LOGEMENT SUZAC 17600 Saujon





## Appartement Neptune - Location Cozyli - Saujon



Appartement



2

personnes



1

chambre



30

m<sup>2</sup>

T2 avec balcon, lumineux et calme à 200 m des thermes.

Situé au cœur de la rue principale, ouvrant sur une cour intérieure à l'arrière des commerces, ce T2 est situé au 1<sup>er</sup> et dernier étage. Rez-de-chaussée : cellier avec lave-linge. Étage : pièce à vivre avec salon-cuisine, chambre lit 140 et salle d'eau (douche à l'italienne) avec WC.



## Pièces et équipements

<i>Chambres</i>	Chambre(s): 1 Lit(s): 1	dont lit(s) 1 pers.: 0 dont lit(s) 2 pers.: 1
	Lit 140	
<i>Salle de bains / Salle d'eau</i>	Salle de bains avec douche Sèche serviettes	Sèche cheveux
	Salle(s) d'eau (avec douche): 1	
<i>WC</i>	WC: 1	
<i>Cuisine</i>	Kitchenette Congélateur Réfrigérateur mini-four, cafetières filtre et à dosettes	Four à micro ondes
<i>Autres pièces</i>	Balcon	
<i>Media</i>	Télévision	Wifi
<i>Autres équipements</i>	Lave linge privatif	Matériel de repassage
<i>Chauffage / AC</i>	Chauffage	
<i>Exterieur</i>	Salon de jardin	
<i>Divers</i>		

## Infos sur l'établissement



*Communs*

Dans résidence  
étage 1/1



*Activités*



*Réseaux*

Accès Internet  
WIFI de l'immeuble



*Stationnement*

Parking à proximité



*Services*

Location de draps et/ou de linge  
Nettoyage / ménage  
Avec supplément, selon disponibilité



*Extérieurs*

Centre ville, commerces à pied. Mais très calme car dans une cour intérieure à l'arrière de la rue semie piétonne.

## A savoir : conditions de la location

<i>Arrivée</i>	Arrivée le SAMEDI entre 15h et 19h sur RVD convenu la veille.
<i>Départ</i>	Départ entre 8h et 11h, sur RDV convenu lors de votre arrivée.
<i>Langue(s) parlée(s)</i>	Anglais Français
<i>Annulation/Prépaiement/Dépot de garantie</i>	30% d'arrhes à la réservation. Solde le jour de votre arrivée. Cauton 350€ à votre arrivée (non encaissée), restituée lors de votre départ si pas de dégât ni de ménage restant à effectuer. Pas de remboursement en cas d'annulation / non présentation. Nous vous conseillons de souscrire une assurance : <a href="https://www.europassistance.fr">https://www.europassistance.fr</a> ou <a href="https://www.thermassur.com">https://www.thermassur.com</a>
<i>Moyens de paiement</i>	Cartes de paiement Chèques bancaires et postaux Chèques Vacances Espèces Virement bancaire  Tous modes de paiement à l'avance. Sur place : pas de chèque bancaire. Paiement par CB peut entraîner des frais, nous consulter.
<i>Ménage</i>	NON INCLUS. A effectuer par vos soins
<i>Draps et Linge de maison</i>	Lit fait à votre arrivée. Le reste de votre linge peut être loué avec supplément
<i>Enfants et lits d'appoints</i>	
<i>Animaux domestiques</i>	Les animaux ne sont pas admis.

## Tarifs

Appartement Neptune - Location Cozyli - Saujon

Nos tarifs et nos disponibilités sont actualisés sur notre site :  
<https://cozyli-saujon.fr>



## Appartement Boyard - Location Cozyli - Saujon



Appartement



2

personnes  
(Maxi: 2 pers.)



0

chambre



25

m<sup>2</sup>



Situé en centre-ville, à 200 m des Thermes, ce studio avec chambre cabine avec un vrai lit 140 et cour privative, en rez-de chaussée vous permet de profiter de toutes les commodités alentours.

25 m<sup>2</sup>, coin cuisine (lave-vaisselle, lave-linge, micro-ondes, cafetière, bouilloire, grille-pain...) salon avec TV ouvrant sur cour privative avec salon, parasol, 1 transat, barbecue. Couchage en chambre cabine lit 140 (ouvre sur le salon). Salle d'eau avec WC. Chauffage convecteurs électriques. Bien équipé et proche de parkings publics, ce studio vous offrira le confort nécessaire pour un agréable séjour (kitchenette avec lave vaisselle, plaque vitro et frigo-congel). Accès internet Wi-Fi. Le forfait curiste n'est pas valable que pour 1 personne et hors été. (Les charges consommées sont facturées en supplément). Les chèques vacances ANCV sont les bienvenus. Possibilité de souscrire à une assurance annulation. Locaux non-fumeur. Pas d'animaux.



## Pièces et équipements

<i>Chambres</i>	Chambre(s): 0 Lit(s): 1	dont lit(s) 1 pers.: 0 dont lit(s) 2 pers.: 1
	lit 140	
<i>Salle de bains / Salle d'eau</i>	Salle de bains avec douche	Sèche cheveux
	Salle(s) de bains (avec baignoire): 1	
<i>WC</i>	WC: 1	
<i>Cuisine</i>	Kitchenette	
	Congélateur	Four à micro ondes
	Lave vaisselle	
<i>Autres pièces</i>	Terrasse	
<i>Media</i>	Télévision	
<i>Autres équipements</i>	Lave linge privatif	Matériel de repassage
<i>Chauffage / AC</i>	Chauffage	
<i>Exterieur</i>	Barbecue	Cour
	Salon de jardin	
<i>Divers</i>		

## Infos sur l'établissement



*Communs*

Dans résidence

Au RDC de la résidence



*Activités*



*Réseaux*

Accès Internet

wifi de l'immeuble



*Stationnement*

Parking à proximité

Parking du marché, de la cure...



*Services*

Location de draps et/ou de linge

Nettoyage / ménage

Location de linge et prestation de ménage possible avec supplément



*Extérieurs*

## A savoir : conditions de la location

<i>Arrivée</i>	Arrivée le SAMEDI entre 15h et 19h sur RVD convenu la veille.
<i>Départ</i>	Départ entre 8h et 11h, le samedi, sur RDV convenu lors de votre arrivée.
<i>Langue(s) parlée(s)</i>	Anglais Français
<i>Annulation/Prépaiement/Dépot de garantie</i>	30% d'arrhes à la réservation. Solde le jour de votre arrivée. Caution 350€ à votre arrivée (non encaissée), restituée lors de votre départ si pas de dégât ni de ménage restant à effectuer. Pas de remboursement en cas d'annulation / non présentation. Nous vous conseillons de souscrire une assurance : <a href="https://www.europassistance.fr">https://www.europassistance.fr</a> ou <a href="https://www.thermassur.com">https://www.thermassur.com</a>
<i>Moyens de paiement</i>	Cartes de paiement Chèques bancaires et postaux Chèques Vacances Espèces Virement bancaire Tous modes de paiement à l'avance. Sur place : pas de chèque bancaire. Paiement par CB peut entraîner des frais, nous consulter.
<i>Ménage</i>	Vous devez effectuer vous-même le ménage complet de l'appartement. Une prestation de ménage final peut-être réservée, sur demande, selon disponibilité.
<i>Draps et Linge de maison</i>	Draps et/ou linge compris Votre lit est fait à votre arrivée. 1 tapis de bain + 1 éponge inclus
<i>Enfants et lits d'appoints</i>	
<i>Animaux domestiques</i>	Les animaux ne sont pas admis.

## Tarifs

Appartement Boyard - Location Cozyli - Saujon

Nos tarifs et nos disponibilités sont actualisés sur notre site :  
<https://cozyli-saujon.fr>



## Appartement Eole - Location Cozyli - Saujon



Maison



2

personnes  
(Maxi: 4 pers.)



1

chambre en  
mezzanine



39

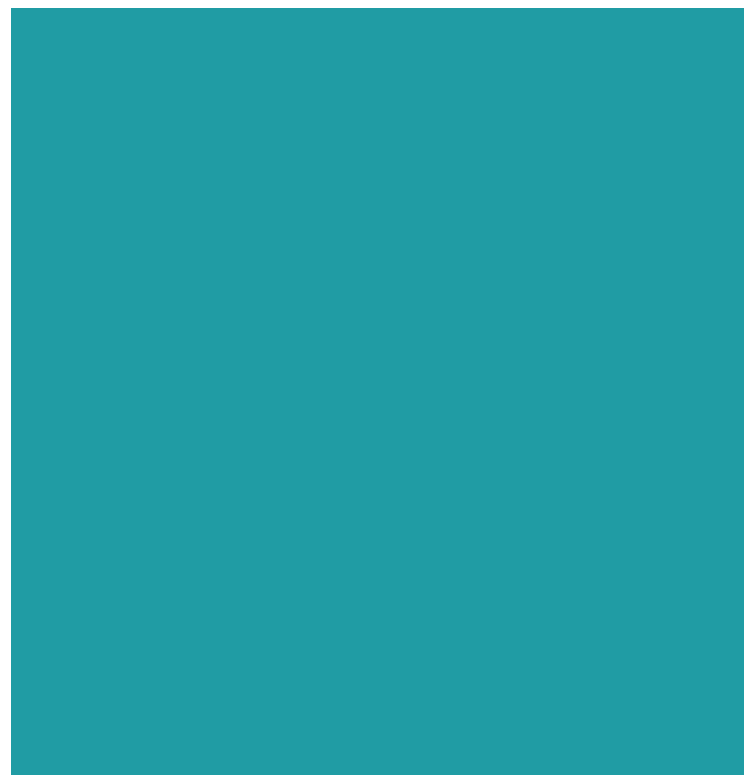
m<sup>2</sup>



À 200 m des thermes en centre-ville, maison de ville rénovée sur 2 niveaux à l'arrière des commerces au fond d'une cour intérieur calme.

Accès par la cour (Terrasse : salon, parasol, barbecue, transat...). Au RDC : pièce à vivre en rez-de-chaussée de 25 m<sup>2</sup>. Coin cuisine bien équipé (LV, LL, plaque 4 feux vitro, mini-four, congélateur, cafetière filtre, grille-pain, micro-ondes...). Étage en mezzanine rampant partiel : lit 140, douche à l'italienne, WC séparés. Chauffage électrique, parkings publics à proximité.

Services avec supplément : location de linge, ménage. Possibilité de souscrire une assurance annulation. Location



## Pièces et équipements

<i>Chambres</i>	Chambre(s): 0 Chambre(s) en mézzanine: 1 Lit(s): 1	dont lit(s) 1 pers.: 0 dont lit(s) 2 pers.: 1
<i>Salle de bains / Salle d'eau</i>	Salle de bains avec douche Salle(s) d'eau (avec douche): 1	Sèche cheveux
<i>WC</i>	WC: 1 WC indépendants	
<i>Cuisine</i>	Cuisine américaine Congélateur Four à micro ondes Réfrigérateur	Four Lave vaisselle
	Bien équipée ! Lave-vaisselle, cafetière, bouilloire, grille-pain.	
<i>Autres pièces</i>	Salon	Terrasse
<i>Media</i>	Télévision	Wifi
<i>Autres équipements</i>	Lave linge privatif	Matériel de repassage
<i>Chauffage / AC</i>	Chauffage	
<i>Exterieur</i>	Barbecue Salon de jardin	Cour
<i>Divers</i>		

## Infos sur l'établissement



*Communs*

Dans résidence

Habitation indépendante



*Activités*



*Réseaux*

Accès Internet

WIFI de l'immeuble



*Stationnement*

Parking à proximité



*Services*

Location de draps et/ou de linge

Nettoyage / ménage

avec supplément (hormis 1 jeu de draps = lit fait à votre arrivée)



*Extérieurs*

## A savoir : conditions de la location

<i>Arrivée</i>	Arrivée le SAMEDI entre 15h et 19h sur RVD convenu la veille.
<i>Départ</i>	Départ entre 8h et 11h, sur RDV convenu lors de votre arrivée.
<i>Langue(s) parlée(s)</i>	Anglais Français
<i>Annulation/Prépaiement/Dépot de garantie</i>	30% d'arrhes à la réservation. Solde le jour de votre arrivée. Cauton 350€ à votre arrivée (non encaissée), restituée lors de votre départ si pas de dégât ni de ménage restant à effectuer. Pas de remboursement en cas d'annulation / non présentation. Nous vous conseillons de souscrire une assurance : <a href="https://www.europassistance.fr">https://www.europassistance.fr</a> ou <a href="https://www.thermassur.com">https://www.thermassur.com</a>
<i>Moyens de paiement</i>	Cartes de paiement Chèques bancaires et postaux Chèques Vacances Espèces Virement bancaire  Tous modes de paiement à l'avance. Sur place : pas de chèque bancaire. Paiement par CB peut entraîner des frais, nous consulter.
<i>Ménage</i>	
<i>Draps et Linge de maison</i>	
<i>Enfants et lits d'appoints</i>	
<i>Animaux domestiques</i>	Les animaux ne sont pas admis.

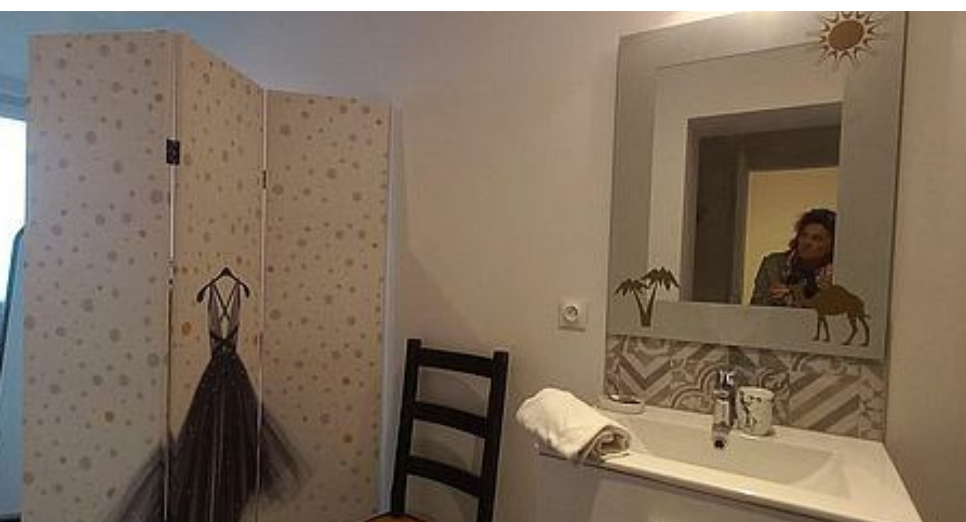
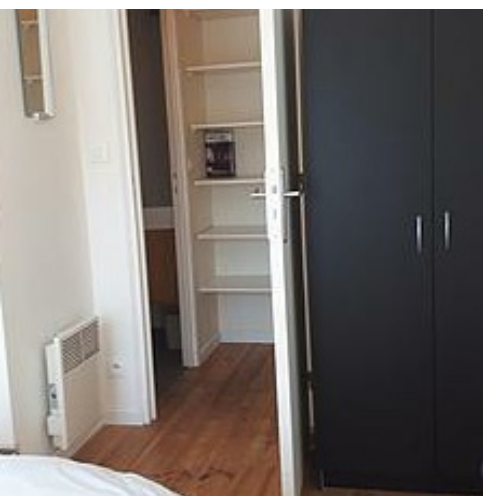
## Tarifs

Appartement Eole - Location Cozyli - Saujon

Nos tarifs et nos disponibilités sont actualisés sur notre site :  
<https://cozyli-saujon.fr>



Appartement OCEAN - Location Cozyli - Saujon



Appartement



2  
personnes  
(Maxi: 2 pers.)



1  
chambre



30  
m2



Situé proche de la gare, ce duplex cozy avec terrasse équipée, profite du calme du quartier ! Classé 2 étoiles. Nouveauté 2024 : Belle douche à l'italienne !

Maisonnette indépendante mais mitoyenne située dans la Résidence Marina, possède une place de parking réservée. 20 m<sup>2</sup> en rez-de-chaussée ouvrant sur la terrasse équipée, le long de l'impasse. Coin cuisine avec lave-vaisselle, four et coin salon-TV. Lave-linge, aspirateur.... À l'étage, chambre lumineuse et aérée avec lit 140, rangements, salle d'eau et WC séparés avec lave-mains. L'accès au Wi-Fi de l'immeuble ainsi que le parking privé avec sa place réservée vous permettront de passer un séjour serein. Bien équipé, ce duplex vous offrira le confort nécessaire pour un agréable séjour. Le forfait curiste comprend la location d'un jeu de linge de lit offert pour 1 personne et n'est pas valable en été. Un supplément pour l'électricité selon la consommation réelle sera demandé en cas de dépassement des 30 KW prévus par semaine. Location de vélo, de linge toilette, torchons... et ménage avec suppléments. Les chèques vacances ANCV sont les bienvenus. Possibilité de souscrire une assurance annulation. Locaux intérieurs strictement non fumeur. Pas d'animaux ! DEPOT DE GARANTIE DE 450€ sera exigé à l'arrivée avec copie de votre assurance villégiature.

## Pièces et équipements

<i>Chambres</i>	Chambre(s): 1 Lit(s): 1	dont lit(s) 1 pers.: 0 dont lit(s) 2 pers.: 1
<i>Salle de bains / Salle d'eau</i>	Salle de bains avec douche Salle(s) de bains (avec baignoire): 1 Etage	Sèche cheveux
<i>WC</i>	WC: 1 WC indépendants étage	
<i>Cuisine</i>	Cuisine Four Lave vaisselle	Four à micro ondes Réfrigérateur
<i>Autres pièces</i>	Terrasse	
<i>Media</i>	Télévision	
<i>Autres équipements</i>	Lave linge privatif Terrasse 5 M², non close, le long du chemin d'accès Résidence.	Matériel de repassage
<i>Chauffage / AC</i>		
<i>Exterieur</i>		
<i>Divers</i>		

## Infos sur l'établissement



*Communs*

Entrée indépendante

Mitoyen locataire



*Activités*



*Réseaux*



*Stationnement*

Parking privé

1 place



*Services*

Location de draps et/ou de linge



*Extérieurs*

## A savoir : conditions de la location

*Arrivée* 15 à 19h30 le samedi uniquement

*Départ* avant 11h le samedi uniquement.

*Langue(s)  
parlée(s)* Anglais Français

*Annulation/  
Prépaiement/  
Dépot de  
garantie* 450€

*Moyens de  
paiement* Bons CAF Cartes de paiement  
Chèques bancaires et postaux Chèques Vacances  
Espèces Virement bancaire

*Ménage*

*Draps et Linge  
de maison* Draps et/ou linge compris  
Lit fait à votre arrivée. 1 drap douche, 1 serviette de  
toilette et 1 gant par personne. 1 tapis de bain. 1 torchon.  
1 éponge

*Enfants et lits  
d'appoints*

*Animaux  
domestiques* Les animaux ne sont pas admis.

## Tarifs

Appartement OCEAN - Location Cozyli - Saujon

Nos tarifs et nos disponibilités sont actualisés sur notre site :  
<https://cozyli-saujon.fr>



## Appartement Suzac - Location Cozyli - Saujon

☆☆



Appartement



4  
personnes  
(Maxi: 4  
pers.)



2  
chambres



64  
m2



Rénové à neuf en 2023, Appartement spacieux et lumineux en bord de Seudre ! 2 étoiles.

Ce T3 indépendant, lumineux (plein SUD), au 1/1 étage d'une maison entièrement refait à neuf en 2023, saura vous séduire.

COZY et BIEN EQUIPÉ ! A 200 et 400 m d'une boulangerie, du Aldi et d'un restaurant, vous profiterez d'une spacieuse pièce à vivre avec cuisine US très complète ! 2 vastes chambres avec placards et coin bureau. Non fumeur. pas d'animaux. ( Caution retenue en totalité en cas de non respect) ANCV bienvenus. Draps des lits inclus (lits faits à votre arrivée) et WIFI offerte. Parking privé devant. Les chambres sont orientées côté Seudre (arboré et calme). Possibilité de profiter d'un espace du jardin commun en RDC (non clos), avec salon de jardin et barbecue, et du garage commun (pour un vélo par exemple). Tarif spécial cure pour 1 personne à nous demander. Le loyer s'entend charges limitées (Possibilité de supplément en cas de chauffage : électricité) Taxes de séjour en sus 1.05€ par nuit et par adulte. Une caution de 350€ est demandée à votre arrivée puis restituée le jour de votre départ si aucun dégât ni ménage restant à effectuer.

## Pièces et équipements

<i>Chambres</i>	Chambre(s): 2 Lit(s): 2	dont lit(s) 1 pers.: 0 dont lit(s) 2 pers.: 2
	Lits 140	
<i>Salle de bains / Salle d'eau</i>	Salle de bains avec douche Sèche serviettes Douche à l'italienne Salle(s) d'eau (avec douche): 1	Sèche cheveux
<i>WC</i>	WC indépendants	
<i>Cuisine</i>	Cuisine américaine Congélateur Four à micro ondes Réfrigérateur	Four Lave vaisselle
<i>Autres pièces</i>		
<i>Media</i>	Télévision	Wifi
<i>Autres équipements</i>	Lave linge privatif	Matériel de repassage
<i>Chauffage / AC</i>	Chauffage	
<i>Exterieur</i>	Abri pour vélo ou VTT Jardin	Barbecue Salon de jardin
<i>Divers</i>	Possibilité de partager un abri pour matériel de sport, vélo.. et même de disposer d'une partie du jardin commun, équipé avec salon, au RDC, sur le côté du bâtiment. (non clos)	

## Infos sur l'établissement



*Communs*

Dans résidence  
Jardin commun

Entrée indépendante  
Mitoyen locataire



*Activités*



*Réseaux*

Accès Internet  
WIFI



*Stationnement*

Parking privé



*Services*

Location de draps et/ou de linge  
avec supplément

Nettoyage / ménage



*Extérieurs*

Plan d'eau

## A savoir : conditions de la location

<i>Arrivée</i>	Arrivée le SAMEDI entre 15h et 19h sur RVD convenu la veille.
<i>Départ</i>	Départ entre 8h et 11h, sur RDV convenu lors de votre arrivée.
<i>Langue(s) parlée(s)</i>	Anglais Français
<i>Annulation/Prépaiement/Dépot de garantie</i>	30% d'arrhes à la réservation. Solde le jour de votre arrivée. Caution 350€ à votre arrivée (non encaissée), restituée lors de votre départ si pas de dégât ni de ménage restant à effectuer. Pas de remboursement en cas d'annulation / non présentation. Nous vous conseillons de souscrire une assurance : <a href="https://www.europassistance.fr">https://www.europassistance.fr</a> ou <a href="https://www.thermassur.com">https://www.thermassur.com</a>
<i>Moyens de paiement</i>	Cartes de paiement Chèques Vacances Espèces Virement bancaire Tous modes de paiement à l'avance. Sur place : pas de chèque bancaire. Paiement par CB peut entraîner des frais, nous consulter.
<i>Ménage</i>	Le ménage final est à votre charge. Possibilité de souscrire une prestation avec supplément. (à la réservation)
<i>Draps et Linge de maison</i>	Draps et/ou linge compris Vos lits sont faits à votre arrivée. Pour tout linge complémentaire, nous vous proposons un service de location (linge de toilette, de maison..)
<i>Enfants et lits d'appoints</i>	
<i>Animaux domestiques</i>	Les animaux ne sont pas admis.

## Tarifs

Appartement Suzac - Location Cozyli - Saujon

Nos tarifs et nos disponibilités sont actualisés sur notre site :  
<https://cozyli-saujon.fr>



Appartement La Victoria -  
Location Cozyli - Saujon  
☆☆

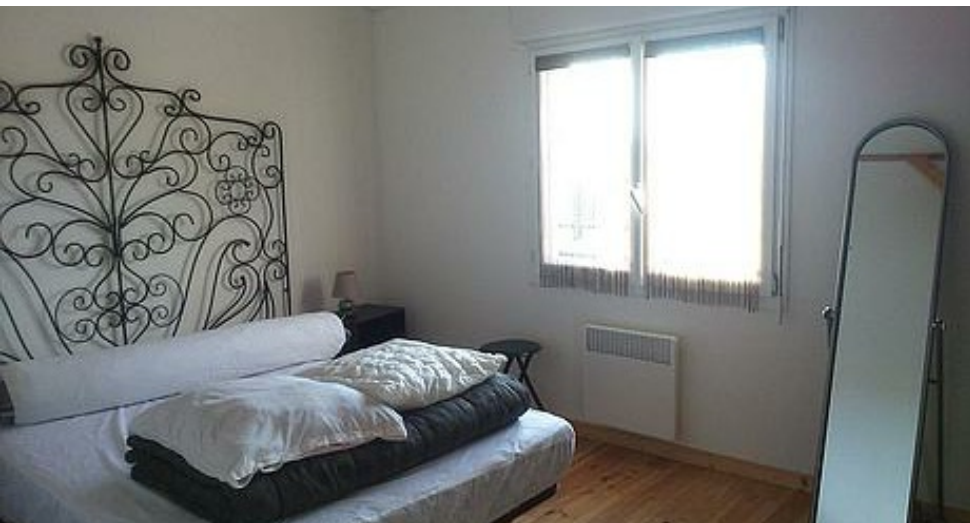


Apparteme  
nt

**4**  
personnes  
(Maxi: 4  
pers.)

**1**  
chambre

**44**  
m<sup>2</sup>









Située dans une zone pavillonnaire de Saujon, proche du centre, cette maisonnette duplex spacieuse avec terrasse (salon de jardin), profite du calme de l'impasse.

Sur 2 niveaux, indépendante et mitoyenne. Une place réservée sur le parking privé de la résidence. Possibilité de stockage abrité commun pour le vélo. Rez-de-chaussée : pièce à vivre avec coin salon TV-radio et coin cuisine. Étage : 1 grande chambre, 1 salle d'eau (sèche cheveux, sèche serviettes) avec WC. Bien équipée, cette maisonnette vous offrira le confort nécessaire pour un agréable séjour : lave-vaisselle, lave-linge, SENSEO, mini-four, cafetière filtre, grille-pain, bouilloire, congélateur, cuisson 2 feux gaz, hotte... Wi-Fi fibre de l'immeuble inclus. Le forfait curiste s'entend pour 1 personne et n'est pas valable en été. Les charges sont à payer en plus selon consommation pour les longs séjours et charges limitées à un usage raisonnable si < 7 nuits. Les chèques vacances ANCV sont les bienvenus ! Possibilité de souscrire une assurance annulation. PAS D'ANIMAUX Locaux non fumeur Classé 2 étoiles donc taxes de séjour à 1.05€/n/p

## Pièces et équipements

<i>Chambres</i>	Chambre(s): 1 Lit(s): 1	dont lit(s) 1 pers.: 0 dont lit(s) 2 pers.: 1
	Lit 140	
<i>Salle de bains / Salle d'eau</i>	Salle de bains avec douche Sèche serviettes	Sèche cheveux
	Salle(s) d'eau (avec douche): 1	
<i>WC</i>		
<i>Cuisine</i>	Kitchenette Congélateur Four à micro ondes Réfrigérateur	Four Lave vaisselle
<i>Autres pièces</i>	Salon	Terrasse
<i>Media</i>	Télévision	Wifi
<i>Autres équipements</i>	Lave linge privatif	Matériel de repassage
<i>Chauffage / AC</i>	Chauffage	
<i>Extérieur</i>	Barbecue	Salon de jardin
<i>Divers</i>	Abri vélo commun. BBQ commun sur demande.	

## Infos sur l'établissement

 <i>Communs</i>	Dans résidence Mitoyen locataire	Entrée indépendante
 <i>Activités</i>	Prêt de vélos	
 <i>Réseaux</i>	Accès Internet Wifi de l'immeuble	
 <i>Stationnement</i>	Parking 1 seule place	Parking privé
 <i>Services</i>	Location de draps et/ou de linge avec supplément sauf 1 jeu sur votre lit fait à votre arrivée.	Nettoyage / ménage
 <i>Extérieurs</i>		

## A savoir : conditions de la location

<i>Arrivée</i>	Arrivée le SAMEDI entre 15h et 19h sur RDV convenu la veille.
<i>Départ</i>	Départ entre 8h et 11h, sur RDV convenu lors de votre arrivée.
<i>Langue(s) parlée(s)</i>	Anglais Français
<i>Annulation/Prépaiement/Dépot de garantie</i>	30% d'arrhes à la réservation. Solde le jour de votre arrivée. Caution 350€ à votre arrivée (non encaissée), restituée lors de votre départ si pas de dégât ni de ménage restant à effectuer. Pas de remboursement en cas d'annulation / non présentation. Nous vous conseillons de souscrire une assurance : <a href="https://www.europassistance.fr">https://www.europassistance.fr</a> ou <a href="https://www.thermassur.com">https://www.thermassur.com</a>
<i>Moyens de paiement</i>	Bons CAF Cartes de paiement Chèques bancaires et postaux Chèques Vacances Espèces Virement bancaire  Tous modes de paiement à l'avance. Sur place : pas de chèque bancaire. Paiement par CB peut entraîner des frais, nous consulter.
<i>Ménage</i>	Le ménage final est à effectuer par vos soins. Sauf supplément prestation souscrite à la réservation
<i>Draps et Linge de maison</i>	
<i>Enfants et lits d'appoints</i>	
<i>Animaux domestiques</i>	Les animaux ne sont pas admis.

## Tarifs

Appartement La Victoria - Location Cozyli - Saujon

Nos tarifs et nos disponibilités sont actualisés sur notre site :  
<https://cozyli-saujon.fr>



## Appartement Bertrand - Location Cozyli - Saujon

☆☆



Appartement



6

personnes  
(Maxi: 6 pers.)



3

chambres



100

m<sup>2</sup>



La totalité du rez-de-chaussée de cette maison avec jardin privatif est pour vous ! Entrée indépendant et parking privé devant votre terrasse. Située dans un village, au calme, est idéal pour les vacances en famille ou entre amis ! Votre location de 100m<sup>2</sup> comprend : 3 grandes chambres, 1 belle cuisine indépendante, 1 vaste séjour-salon avec cheminée, Salle de bains avec douche+bain et WC séparés. Chauffage central gaz.

La terrasse avec salon de jardin, le jardin avec bain de soleil et son barbecue vous permettront de profiter agréablement des journées estivales. Les tarifs sont dégressifs selon la durée. Les charges sont comprises. La caution demandée est de 450 € et les arrhes sont de 35 % du montant de la location. Le solde à régler lors de votre arrivée. Les chèques vacances sont acceptés. Locaux intérieurs non fumeur. PAS D'ANIMAUX



## Pièces et équipements

<i>Chambres</i>	Chambre(s): 3 Lit(s): 5  1 lit 160 puis 4 lits 90x190	dont lit(s) 1 pers.: 4 dont lit(s) 2 pers.: 1
<i>Salle de bains / Salle d'eau</i>	Salle de bains avec douche et baignoire Sèche cheveux Salle(s) de bains (avec baignoire): 1	
<i>WC</i>	WC: 1 WC indépendants	
<i>Cuisine</i>	Cuisine Congélateur Four à micro ondes Réfrigérateur	Four Lave vaisselle
<i>Autres pièces</i>	Salon Terrasse	Séjour
<i>Media</i>	Télévision	Wifi
<i>Autres équipements</i>	Lave linge privatif	Matériel de repassage
<i>Chauffage / AC</i>	Chauffage	Cheminée
<i>Exterieur</i>	Barbecue Jardin Terrain non clos	Jardin privé Salon de jardin
<i>Divers</i>		

## Infos sur l'établissement

<i>Communs</i>	Entrée indépendante Mitoyen par le haut. Vous occuperez tout le RDC du bâtiment.	Mitoyen locataire
<i>Activités</i>		
<i>Réseaux</i>	Accès Internet wifi	
<b>P</b> <i>Stationnement</i>	Parking Parking privé devant votre terrasse.	Parking privé
<i>Services</i>	Location de draps et/ou de linge avec supplément.	Nettoyage / ménage
<i>Extérieurs</i>		

## A savoir : conditions de la location

<i>Arrivée</i>	Arrivée le SAMEDI entre 14h et 19h sur RDV convenu la veille.
<i>Départ</i>	Départ entre 8h et 12h, sur RDV convenu lors de votre arrivée.
<i>Langue(s) parlée(s)</i>	Anglais Français
<i>Annulation/Prépaiement/Dépot de garantie</i>	35% d'arrhes à la réservation. Solde le jour de votre arrivée. Cauton 450€ à votre arrivée (non encaissée), restituée lors de votre départ si pas de dégât ni de ménage restant à effectuer. Pas de remboursement en cas d'annulation / non présentation. Nous vous conseillons de souscrire une assurance : <a href="https://www.europassistance.fr">https://www.europassistance.fr</a>
<i>Moyens de paiement</i>	Chèques bancaires et postaux Chèques Vacances Espèces Virement bancaire
<i>Ménage</i>	Le ménage final complet est à effectuer par vos soins : Sols, électroménager, sanitaires. Sauf supplément prestation souscrite à la réservation
<i>Draps et Linge de maison</i>	Draps et/ou linge compris Location possible de linge (lit, toilette, maison...) si vous le souhaitez. Sauf 1 jeu de draps sur votre lit 160x200.
<i>Enfants et lits d'appoints</i>	Lit bébé
<i>Animaux domestiques</i>	Les animaux ne sont pas admis.

## Tarifs

Appartement Bertrand - Location Cozyli - Saujon

Nos tarifs et nos disponibilités sont actualisés sur notre site :  
<https://cozyli-saujon.fr>



## Chambres d'hôtes Café et Couette - Location Cozyli - Saujon

 Chambres Café et Couette



Peggy & Christophe vous accueillent sur leur propriété de 2000M<sup>2</sup> close et arborée, dans la campagne Médisaise, à 1 km du centre ville, jouxtant Royan et ses magnifiques plages, sa gastronomie renommée et ses animations dynamiques, culturelles et sportives. Les chambres Café et Couette sont équipées chacune d'un lit 140 cm. Elle sont cozy, tout confort et disposent d'entrées indépendantes. Les petits déjeuners sont inclus : pain, viennoiseries, confitures maison et jus de fruit frais. Vous disposez d'un accès aux espaces communs (8h-20h): PISCINE CHAUFFÉE, parking , jardin, cuisine d'été, barbecue, plancha ... Vous pourrez cuisiner comme à la maison ! Si vous réservez en ligne, vous ne pouvez pas présager de la chambre qui vous sera attribuée. Si vous avez une préférence, vous devez nous contacter par téléphone pour connaître les disponibilités ! Les chambres sont pour 2 personnes. Aucune personne supplémentaire ne pourra être acceptée sur la propriété.



## Infos sur l'établissement



*Communs*

Entrée indépendante



*Activités*



*Réseaux*



*Stationnement*

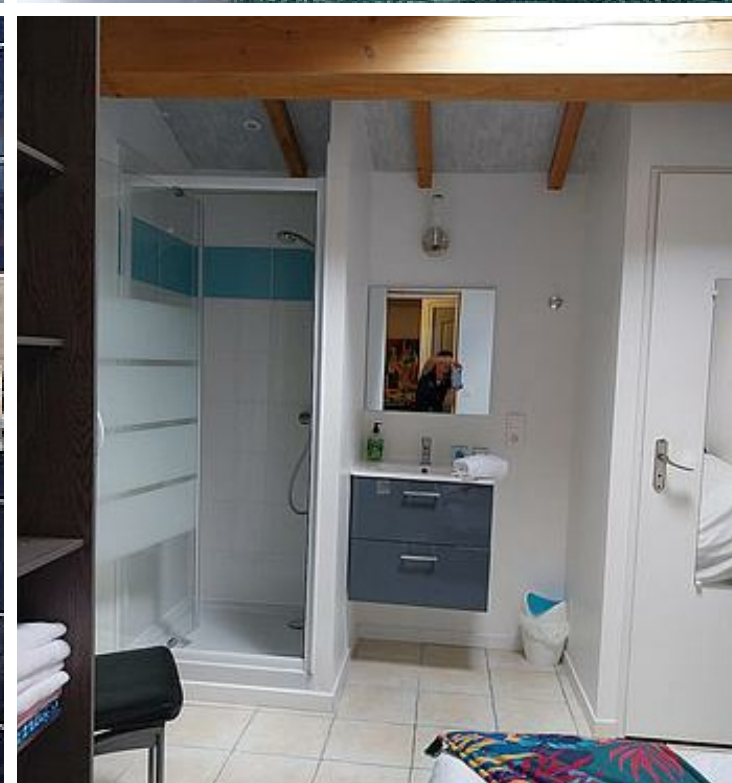


*Services*



*Extérieurs*

Piscine privative





## Chambres Café et Couette



Chambre



0

personne



2

chambres



0

m2

*Chambres*

Chambre(s): 2  
Lit(s): 0

dont lit(s) 1 pers.: 0  
dont lit(s) 2 pers.: 0

*Salle de bains / Salle  
d'eau*

*WC*

*Cuisine*

*Autres pièces*

*Media*

*Autres équipements*

*Chauffage / AC*

*Exterieur*

*Divers*

## A savoir : conditions de la location

*Arrivée*

*Départ*

*Langue(s)  
parlée(s)*    Anglais    Français

*Annulation/  
Prépaiement/  
Dépot de  
garantie*

*Moyens de  
paiement*    Cartes de paiement    Chèques bancaires et postaux  
Chèques Vacances    Espèces

*Ménage*

*Draps et Linge  
de maison*    Draps et/ou linge compris

*Enfants et lits  
d'appoints*

*Animaux  
domestiques*    Les animaux ne sont pas admis.

## Tarifs

Chambres d'hôtes Café et Couette - Location Cozyli - Saujon

Nos tarifs et nos disponibilités sont actualisés sur notre site :  
<https://cozyli-saujon.fr>

# Mes recommandations

À faire sur place

Découvrir la destination

OFFICE DE TOURISME COMMUNAUTAIRE ROYAN ATLANTIQUE  
[WWW.ROYANATLANTIQUE.FR](http://WWW.ROYANATLANTIQUE.FR)



## Pizzeria Vittoria

☎ 05 46 02 99 05  
53 rue Camot

🌐 <https://pizzeria-vittoria-saujon.eatbu.com>

0.1 km  
📍 Saujon



À Saujon, dans ce restaurant convivial et familial, le four à bois est à l'honneur. Il trône au centre de la salle. Gourmandes et généreuses, les pizzas sont disposées autour des flammes qui fascinent les regards tout en ouvrant les appétits.



## Les Bains Douches Saujonais

☎ 05 46 02 31 06

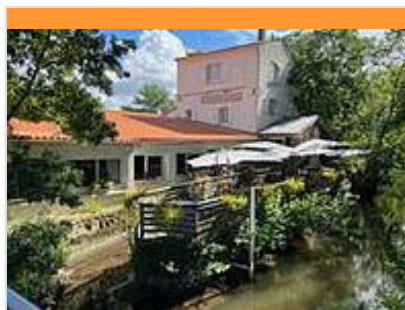
7 rue du Docteur Faneuil

🌐 <https://bainsdouches-saujonais.com>

0.2 km  
📍 Saujon



Situés à l'angle de la rue Faneuil de Saujon et adossés à l'Authentique Boulangerie de Stéphane PARIS (artisan boulanger), les Bains douches Saujonais vous proposent une restauration rapide tout au long de la journée.



## Auberge du Moulin

☎ 05 46 05 02 78

89 route de Pompierre

🌐 <https://www.auberge-du-moulin.com/>

1.4 km  
📍 Saujon



À l'Auberge du Moulin, on savoure des plats frais et locaux dans un décor mêlant pierres et bois, au bord de l'eau. Tables rondes, terrasses et salons offrent convivialité et confort. Menus du jour et groupes accueillis, avec parking privé à disposition.



## La Maline

☎ 05 46 22 85 47

Rive gauche du Port

5.6 km  
📍 L'Éguille



La crêperie La Maline est un incontournable de L'Éguille-sur-Seudre pour y déguster d'excellentes crêpes et autres plats servis par une équipe charmante et souriante.



## Chez Christine et Jean-Luc

☎ 06 60 44 25 72

Rive gauche du Port

🌐 <http://chezchristineetjeanluc.eu/>

5.7 km  
📍 L'Éguille



On s'attable Chez Christine & Jean-Luc, cabane de pêcheurs, sur le port de l'Éguille. On savoure une cuisine maison, des produits frais et l'ambiance authentique d'un port ostréicole.

# Mes recommandations (suite)

À faire sur place

Découvrir la destination

OFFICE DE TOURISME COMMUNAUTAIRE ROYAN ATLANTIQUE  
[WWW.ROYANATLANTIQUE.FR](http://WWW.ROYANATLANTIQUE.FR)



## La Boucherie

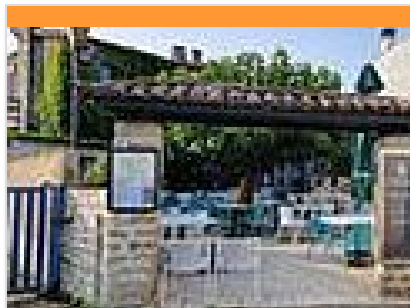
☎ 05 46 39 40 40  
1 rue Jean Besson

🌐 <https://www.la-boucherie.fr/Restauran>

7.8 km  
📍 Royan



La Boucherie, qui fait partie d'une chaîne de restaurants-grills, vous propose un large choix de viandes finement préparées par nos bouchers. Ambiance de boucherie ancienne, dédiés aux viandes de bœuf grillées ou cuisinées.



## La Cocotte Givrée

☎ 05 46 05 88 06  
35 rue du Port

🌐 <https://cocotte-givree.com/>

8.9 km  
📍 Mornac-sur-Seudre



Sur le port de Mornac-sur-Seudre, La Cocotte Givrée propose une cuisine de terroir ouverte sur le monde, élaborée à partir de produits frais en circuits courts. L'adresse mêle assiettes de saison et glaces signées Maison Lopeze.



## Café du Parc

☎ 05 46 05 70 02  
14 avenue Émile Zola

9.3 km  
📍 Royan



Restaurant, bar à huîtres, cuisine traditionnelle, à 100 mètres de la plage de la Grande Conche, dans le quartier du Parc près du marché. Ambiance décontractée dans un cadre sympathique : intérieur comme extérieur avec la terrasse intimiste.



## Le Spagho Da Alessandro

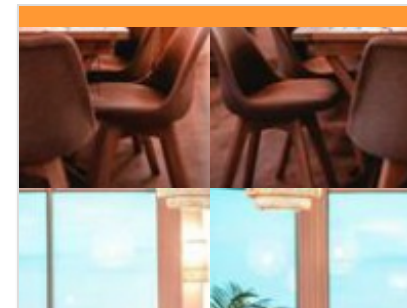
☎ 05 46 06 24 24  
7 rue Autrusseau

🌐 <http://spagho-saint-georges-de-didonne.com/>

9.8 km  
📍 Saint-Georges-de-Didonne



À Saint-Georges-de-Didonne, Spagho Da Alessandro propose une cuisine italienne authentique dans un cadre moderne, avec patio privatif aux beaux jours. Cave à vins en pierre et épicerie fine complètent l'expérience gourmande.



## Café des Bains

☎ 05 46 05 07 07

139 boulevard de la Côte de Beauté

🌐 <https://www.lecafedesbainssgdd.com/>

9.9 km  
📍 Saint-Georges-de-Didonne



Situé en centre ville et en front de mer, le Café des Bains vous offre une vue exceptionnelle sur l'estuaire. Il dispose d'une salle intérieure et de deux terrasses extérieures, dont une les pieds dans le sable.

# Mes recommandations (suite)

À faire sur place

Découvrir la destination

OFFICE DE TOURISME COMMUNAUTAIRE ROYAN ATLANTIQUE  
[WWW.ROYANATLANTIQUE.FR](http://WWW.ROYANATLANTIQUE.FR)



## Le Tableau

☎ 05 46 06 59 63

16 boulevard du Général Frénel

10.0 km  
📍 Saint-Georges-de-Didonne



Situé à deux pas de la plage de Saint-Georges-de-Didonne et du Phare de Vallières, le Tableau vous propose toute l'année un « tableau » qui change très régulièrement au fil des saisons.



## Le Petit Bouchon

☎ 05 46 22 08 82

8 Quai Amiral Meyer

🌐 <https://www.petit-bouchon-royan.com/>

10.2 km  
📍 Royan



Face au port de plaisance de Royan, Le Petit Bouchon propose une cuisine de saison portée par Antoine Pieuchot et son équipe. Dans un esprit sixties, on savoure des produits simples sublimés par une créativité conviviale.



## Le Pas Sage

☎ 05 46 39 00 31

205 bis avenue de Pontailiac

🌐 <http://www.lepassage-royan.fr/>

11.1 km  
📍 Royan



Dans le quartier de Pontailiac, face à la plage et au Casino, Le Pas Sage vous accueille dans une ambiance chaleureuse et décontractée. La déco est branchée, la terrasse agréable et le service efficace.



## Café Barrière

☎ 05 46 39 76 45

2 Esplanade de Pontailiac

🌐 <https://www.casinosbarriere.com/fr/royan>

11.2 km  
📍 Royan



Face à l'océan, le Café Barrière Royan Pontailiac propose une cuisine raffinée à savourer avec vue sur la plage. Poissons issus de la pêche raisonnée, produits locaux et panorama sur Pontailiac composent une pause gourmande lumineuse.



## Cabane ostréicole Le Q Salé

☎ 06 63 91 27 63

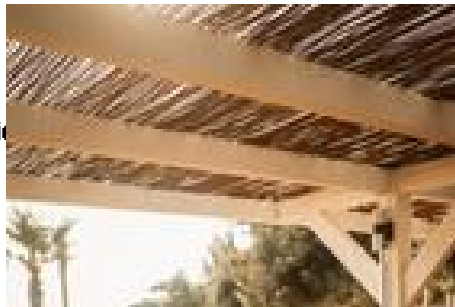
Port de Chaillevette

12.1 km  
📍 Chaillevette



Au cœur du marais de Chaillevette, face à la Seudre, Le Q Salé propose dégustations d'huîtres et produits de la mer dans une cabane ostréicole, au plus près de l'exploitation familiale, pour une pause gourmande en pleine nature.

# Mes recommandations (suite)



## Bikki Beach

☎ 09 81 84 13 11

Plage des Nonnes

🌐 <http://www.bikkibeach.fr/>

## Chez Bob

☎ 05 46 23 11 10

8 rue des Bains

🌐 <https://chezbob.com/>

## Le St Pal

☎ 06 75 62 03 23

3 rue de l'Océan

## Bistrot du Port

☎ 05 46 02 78 58

68 avenue du Port

13.0 km  
📍 Meschers-sur-Gironde



Brasserie et boulangerie de plage où l'on peut manger des sandwiches, paninis ou déguster de la cuisine 100% faite maison, produits frais et de saison. Bar cocktails et tapas toute la journée sur la plage des Nonnes.

13.1 km  
📍 Saint-Palais-sur-Mer



Chez Bob, c'est l'incontournable de Saint-Palais-sur-Mer. Venir ici, c'est profiter d'une terrasse mythique face à l'océan, d'une ambiance décontractée et d'une cuisine généreuse à savourer au soleil ou sous les pins.

13.1 km  
📍 Saint-Palais-sur-Mer



Le St-Pal à Saint-Palais-sur-Mer est un restaurant chaleureux et convivial, offrant une cuisine raffinée et de saison, mettant en valeur les produits locaux.

13.5 km  
📍 Meschers-sur-Gironde



Sur le port de Meschers, le Bistrot du Port est un bistrot maritime et bar à huîtres à l'ambiance familiale. Fruits de mer, poissons et grillades se dégustent en salle ou en terrasse, toujours accueillis avec le sourire.





## La Brise

☎ 06 09 17 13 82

Rue de la Porte de la Ville

🌐 <https://la-brise-restaurant-talmont.fr/>

15.6 km

📍 Talmont-sur-Gironde



À l'entrée du village de Talmont, face à l'estuaire de la Gironde, on s'attable au restaurant La Brise. On savoure une cuisine de saison, élaborée à partir de produits locaux.



## Sentier Détours N°4 - Saujon

☎ 05 46 08 21 00

Rue d'Aunis (départ)

🌐 <https://royanatlantique.loopi-velo.fr/pa>

0.2 km

📍 Saujon



Ce Sentier Détours vous fera découvrir la partie eau douce de la Seudre, côté fleuve via le Parcours 4 "La Seudre eau douce".



## Itinéraire VTC N°8 - De Saujon à la Boucle de L'Éguille

☎ 05 46 08 21 00

Route des Écluses (départ)

0.7 km

📍 Saujon



À partir de la Route des Écluses à Saujon, cette balade sur des chemins plats, autour de la Seudre, vous dévoilera de magnifiques paysages aux bonnes odeurs iodées où vous entendrez le chant des oiseaux dans les marais.



## PR N°17 - Saujon

☎ 05 46 08 21 00

Quai Jules Dufaure (départ) Port de Ribérou

🌐 <https://royanatlantique.loopi-velo.fr/pa>

0.7 km

📍 Saujon



Au départ du port de Ribérou, le circuit vous emmène vers une jolie balade le long de la Seudre. Entre berge aménagée et chemin herbeux bordé de roseaux, vous apercevrez également les carrelots.



## Téléski Nautique de Saujon

☎ 05 46 39 17 31

Voie des Tourterelles

🌐 <https://www.teleskisaujon.fr/>

1.2 km

📍 Saujon



On fait le plein de sensations à la base de loisirs de Saujon ! Entre téléski nautique et parcours gonflables sur l'eau, on profite d'activités aquatiques de plein air en famille. Un cadre naturel et verdoyant pour s'amuser et glisser en toute liberté.

# Mes recommandations (suite)

À faire sur place

Découvrir la destination

OFFICE DE TOURISME COMMUNAUTAIRE ROYAN ATLANTIQUE  
[WWW.ROYANATLANTIQUE.FR](http://WWW.ROYANATLANTIQUE.FR)



## Sentier Détours N°1 - L'Éguille-sur-Seudre

☎ 05 46 08 21 00

Rue du Port (départ)

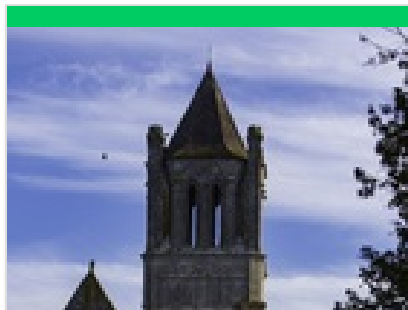
📄 <https://royanatlantique.loopi-velo.fr/pa>

5.6 km

📍 L'Éguille



Le Sentier Détours de L'Éguille permet de découvrir le patrimoine bâti et naturel de la commune par ses petits chemins de traverse.



## Sentier Détours N°1 - Sablonceaux

☎ 05 46 08 21 00

Route de l'Abbaye (départ) Chemin de Compostelle

📄 <https://royanatlantique.loopi-velo.fr/pa>

6.0 km

📍 Sablonceaux



Ce Sentier Détours permet de découvrir la commune de Sablonceaux, et d'admirer son Abbaye.



## L'Orange Bleue Royan

☎ 05 46 39 29 24

14 rue François Arago

📄 <https://www.lorangebleue.fr/clubs/royan>

7.4 km

📍 Royan



Venez vous dépenser et vous surpasser dans la bonne humeur et la convivialité dans votre Club L'Orange Bleue. Équipe jeune et dynamique, Justine, Sandra et Mickaël vont vous faire aimer le sport !



## Coolongalook Parc Aventure

☎ 09 83 48 61 94

9 allée des Chevreuilles

📄 <https://www.coolongalook-parc-aventure.com>

7.7 km

📍 Royan



Votre Aventure prend vie ici ! Le plus grand parc de loisirs du Pays Royannais vous accueille pour des aventures épiques ! Faites le plein de sensations sur nos parcours aventure en ligne de vie continue, les Filets de l'Aventure ou le Lasertag en forêt !



## Mini-Golf du Parc

☎ 06 12 32 04 43

Jardins du Parc

9.2 km

📍 Royan



Situé dans le cadre boisé et ombragé du quartier du Parc, à proximité du Fronton et du Théâtre de Verdure, le mini-golf, sport de concentration apprécié par tous les âges, accueille petits et grands, durant la période estivale.



## Saint-Georges Voiles

☎ 05 46 05 65 14

1 boulevard du Général Frénel

📄 <https://www.stgeorgesvoiles.fr/>

10.0 km

📍 Saint-Georges-de-Didonne



On s'immerge dans l'univers nautique avec Saint-Georges Voiles, base agréée située sur la magnifique conche de Saint-Georges-de-Didonne. De la voile au char à voile en passant par le kayak, on profite d'un encadrement de qualité sur un site d'exception.



## Boucle VTC - La Boucle de Meschers-sur-Gironde

☎ 05 46 08 21 00

Impasse des Carrelets (départ) Port de Meschers-sur-Gironde

📄 <https://royanatlantique.loopi-velo.fr/pa>  
13.3 km

📍 Meschers-sur-Gironde



Remontez le temps et découvrez le patrimoine de notre territoire et ses joyaux d'art roman sur une des anciennes routes de Saint-Jacques de Compostelle.



## PR N°20 - Talmont-sur-Gironde

☎ 05 46 08 21 00

Avenue de l'Estuaire (départ) À proximité du Parking de Talmont

📄 <https://royanatlantique.loopi-velo.fr/pa>  
15.5 km

📍 Talmont-sur-Gironde



Au départ de Talmont, la balade vous emmène vers le logis de La Fond qui a été transformé en château par l'adjonction d'un pavillon et de dépendances dont un pigeonier carré.



## Point de vue - Le Port de Ribérou

☎ 05 46 08 21 00

Port de Ribérou

📄 <https://www.royanatlantique.fr/5-point>

0.6 km

📍 Saujon



Le Port de Ribérou est un port de pêche et de plaisance situé au fond de l'estuaire de la Seudre, à Saujon. C'est l'un des deux ports de la ville avec celui du Breuil, un peu en aval.



## Point de vue - Le Breuil

☎ 05 46 08 21 00

Chemin de la Seudre

📄 <https://www.royanatlantique.fr/5-point>

3.6 km

📍 Saujon



Depuis Le Breuil, profitez d'un point de vue sur l'estuaire de la Seudre et ses carrelets.



## Point de vue - La Pointe de L'Éguille

☎ 05 46 08 21 00

Le Chenal du Liman

📄 <https://www.royanatlantique.fr/5-points>

7.4 km

📍 L'Éguille



Depuis la Pointe de L'Éguille, on profite d'un magnifique point de vue panoramique sur les claires du bassin ostréicole et sur les petits villages qui le bordent.



## Point de vue - Le Port de Mornac-sur-Seudre

☎ 05 46 08 21 00

Les Chemins de la Seudre

📄 <https://www.royanatlantique.fr/5-points>

8.6 km

📍 Mornac-sur-Seudre



Depuis le Port de Mornac-sur-Seudre, profitez d'une vue sur le chenal de l'Estuaire de la Seudre et les cabanes ostréicoles.



## Le Sentier des Douaniers

☎ 05 46 23 22 58

Chemin de la Corniche

📄 <https://www.stpalaisurmer.fr/mes-loisirs>

13.5 km

📍 Saint-Palais-sur-Mer



Parcourant naturellement la côte, ce chemin piétonnier relie les plages entre elles, de Nauzan au Centre Ville, du Bureau des Douanes au Platin et jusqu'à la Grande Côte.



## Point de vue - La Pointe de Meschers

☎ 05 46 08 21 00

Boulevard de la Falaise

📄 <https://www.royanatlantique.fr/5-points>

13.7 km

📍 Meschers-sur-Gironde



Près du port, profitez d'une vue sur Talmont-sur-Gironde et son église romane.



## Point de vue - Le Pont du Diable

☎ 05 46 08 21 00

La Corniche des Pierrières

📄 <https://www.royanatlantique.fr/5-points>

13.9 km

📍 Saint-Palais-sur-Mer



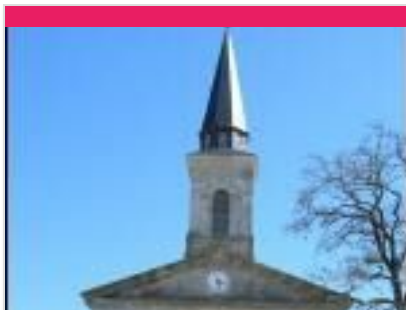
Depuis la plage du Platin, profitez d'un point de vue sur le rocher légendaire "le Pont du Diable" qui vous conduit sur les Pierrières, masse de rochers surmontée de carrelets, et le Phare de Terre Nègre sur votre droite.

# Mes recommandations (suite)

À faire sur place

Découvrir la destination

OFFICE DE TOURISME COMMUNAUTAIRE ROYAN ATLANTIQUE  
[WWW.ROYANATLANTIQUE.FR](http://WWW.ROYANATLANTIQUE.FR)



## Église Saint-Martin de L'Éguille

☎ 05 46 22 83 15  
Grand Rue

0.4 km  
📍 L'Éguille



L'église Saint-Martin de l'Éguille est une église catholique située dans le diocèse de La Rochelle et Saintes. Elle fait partie du doyenné de Royan et du secteur pastoral Sainte-Marie en Saintonge. Elle est sous le vocable de Saint-Martin.



## Abbaye de Sablonceaux

☎ 05 46 94 41 62  
Route de l'Abbaye  
📄 <https://sablonceaux.chemin-neuf.fr/>

6.1 km  
📍 Sablonceaux



Fondée en 1136, l'abbaye incarne six siècles de vie spirituelle et d'histoire. Marquée par les épreuves et les renaissances, elle déploie aujourd'hui un remarquable ensemble architectural du XII<sup>e</sup> au XVIII<sup>e</sup> siècle, dominé par un clocher emblématique.



## Ferme Pédagogique de La Cressonnière

☎ 06 40 10 09 43  
1 Les Verdonneries  
📄 <https://www.lesanesdelacressonniere.fr/>

7.1 km  
📍 Semussac



Ferme pédagogique et balade à dos d'âne à mi-chemin entre Corme-Écluse et Semussac. Vous souhaitez faire découvrir une activité méconnue à vos proches, venez nous rejoindre sur notre ferme afin d'échanger et partager sur notre métier d'agriculteur.



## Village de Mornac-sur-Seudre

☎ 05 46 08 21 00  
20 rue des Halles  
📄 <https://www.les-plus-beaux-villages-de-france.com/village-de-mornac-sur-seudre>

8.9 km  
📍 Mornac-sur-Seudre



Situé en bord de Seudre, cet ancien port de pêche et de commerce a conservé tout son caractère. Vous tomberez sous le charme : halles médiévales, église romane, maisons traditionnelles peintes en blanc et cabanes multicolores.



## Royan, Ville d'Art et d'Histoire

☎ 05 46 08 21 00  
1 rue du Printemps Mairie de Royan  
📄 <https://ville-royan.fr/ville-d-art-d-histoire>

9.7 km  
📍 Royan



Profitez de l'Atlantique et posez vos valises à Royan, LA station balnéaire de Charente-Maritime. Toute l'année la ville vous séduit par son architecture fifties, ses quartiers Belle Époque, son port de plaisance, son marché et ses plages de sable fin.

# Mes recommandations (suite)

À faire sur place

Découvrir la destination

OFFICE DE TOURISME COMMUNAUTAIRE ROYAN ATLANTIQUE  
[WWW.ROYANATLANTIQUE.FR](http://WWW.ROYANATLANTIQUE.FR)



## Marché Central de Royan

☎ 06 58 48 78 24  
Boulevard Briand

9.7 km  
📍 Royan



6

Cette structure avant-gardiste a été inventée en 1955 par les architectes Louis Simon et André Morisseau, assistés par l'ingénieur Bernard Laffaille et son successeur, René Sarger.



## Église Notre-Dame de Royan

☎ 05 46 38 33 03  
1 avenue des Congrès

10.1 km  
📍 Royan



7

Cette église a été construite de 1955 à 1958 par l'architecte Guillaume Gillet, Grand Prix de Rome. Réalisée en béton armé brut de décoffrage, elle s'inscrit pleinement dans le mouvement de renouveau de l'art sacré des années d'après-guerre.



## Église Sainte-Radegonde

☎ 05 46 90 43 87  
Rue de l'Église Promontoire de  
Talmont-sur-Gironde  
🌐 <http://www.talmont-sur-gironde.fr>

15.6 km  
📍 Talmont-sur-Gironde



8

L'église Sainte-Radegonde est une église paroissiale catholique située à Talmont-sur-Gironde. Édifiée sur une falaise surplombant l'Estuaire de la Gironde, cette église est parfois considérée comme l'archétype du style roman saintongeais.



## Château Fort de la Fée Mélusine et son parc de loisirs médiéval à St-Jean-d'Angle

☎ 05 46 82 76 03  
2 route de Marennes

16.4 km  
📍 Saint-Jean-d'Angle



9

Bienvenue au Moyen-Âge ! Réveillez le chevalier qui est en vous ou la princesse que vous rêviez d'être et pendant plus de 3h partagez en famille des moments inoubliables...



## Jardins du Château de la Roche Courbon

☎ 05 46 95 60 10  
Rue de la belle au bois dormant  
🌐 <https://www.larochecourbon.fr>

21.2 km  
📍 Saint-Porchaire



K

Les jardins du Château de la Roche Courbon, typiquement à la française, sont classés Jardins Remarquables. Mais ils ont surtout la particularité unique d'être sur pilotis !

# Mes recommandations (suite)

À faire sur place

Découvrir la destination

OFFICE DE TOURISME COMMUNAUTAIRE ROYAN ATLANTIQUE  
[WWW.ROYANATLANTIQUE.FR](http://WWW.ROYANATLANTIQUE.FR)



## Les arènes gallo-romaines

☎ 05 46 97 73 85  
20 rue Lacurie

📄 <https://billetterie.saintes-tourisme.fr/sit>

23.2 km  
📍 Saintes



Remontez près de 2 000 ans d'histoire à la découverte d'un site emblématique de Saintes. Imaginez les gladiateurs dans l'arène de cet amphithéâtre gallo-romain, construit bien avant le Colisée de Rome !



## Eglise Saint-Eutrope et sa crypte

☎ 05 46 74 23 82  
Rue Saint-Eutrope

23.4 km  
📍 Saintes



Nichée sur les hauteurs de la ville, l'église Saint-Eutrope est un joyau de l'art roman Saintongeais. Sa crypte compte parmi les plus vastes d'Europe et est classée à l'Unesco.



## Phare de La Coubre

☎ 05 46 06 26 42  
Lieu-dit La Coubre (D25)

📄 <https://www.pharedelacoubre.fr/>

24.1 km  
📍 La Tremblade



Le Phare de La Coubre est situé à La Tremblade, à l'extrémité nord de l'Estuaire de la Gironde. C'est le plus haut phare de Charente-Maritime qui compte 300 marches et culmine à 64 m. Carrelé d'opaline, escalier Eiffel et dominant la Côte Sauvage.



## Les Lapidiales

☎ 06 77 12 61 36  
Les Chabossières

📄 <https://www.lapidiales.org>

25.2 km  
📍 Port-d'Envaux



Un émerveillement perpétuel... Un musée de sculptures à ciel ouvert en constante évolution.



## Parc du Château de Panloy

☎ 05 46 91 73 23  
3 Domaine de Panloy

📄 <https://www.panloy.com/>

26.3 km  
📍 Port-d'Envaux



Le parc de 7ha autour du château de Panloy est un espace naturel préservé à parcourir. Au détour des chemins, faites la rencontre des nombreux animaux et découvrez l'histoire des lieux à travers les différents bâtiments.

# Mes recommandations (suite)

À faire sur place

Découvrir la destination

OFFICE DE TOURISME COMMUNAUTAIRE ROYAN ATLANTIQUE  
[WWW.ROYANATLANTIQUE.FR](http://WWW.ROYANATLANTIQUE.FR)



## Fort Louvois

☎ 05 46 85 23 22

Port du Chapus

🌐 <https://www.fort-louvois.com/>

28.0 km

📍 Bourcefranc-le-Chapus



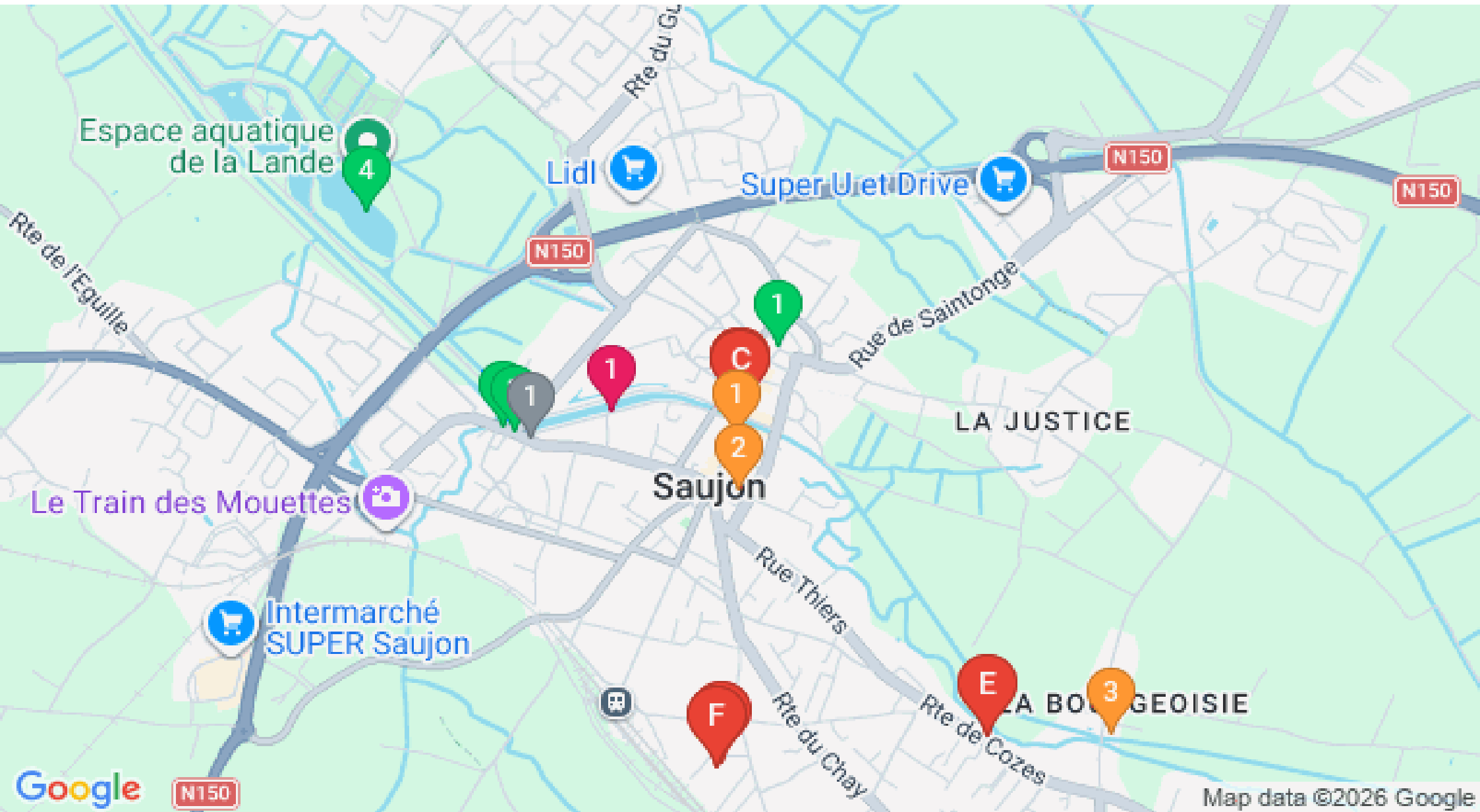
Au pied du pont de l'île d'Oléron, le Fort Louvois est un site incontournable du bassin de Marennes. Imaginé par Vauban, il est le petit frère du Fort Boyard !

# Mes recommandations (suite)

À faire sur place

Découvrir la destination

OFFICE DE TOURISME COMMUNAUTAIRE ROYAN ATLANTIQUE  
WWW.ROYANATLANTIQUE.FR



: Restaurants : Activités et Loisirs : Nature : Culturel : Dégustations

# Mes recommandations (suite)

À faire sur place

Découvrir la destination

OFFICE DE TOURISME COMMUNAUTAIRE ROYAN ATLANTIQUE  
[WWW.ROYANATLANTIQUE.FR](http://WWW.ROYANATLANTIQUE.FR)



: Restaurants : Activités et Loisirs : Nature : Culturel : Dégustations

Map data ©2026 Google